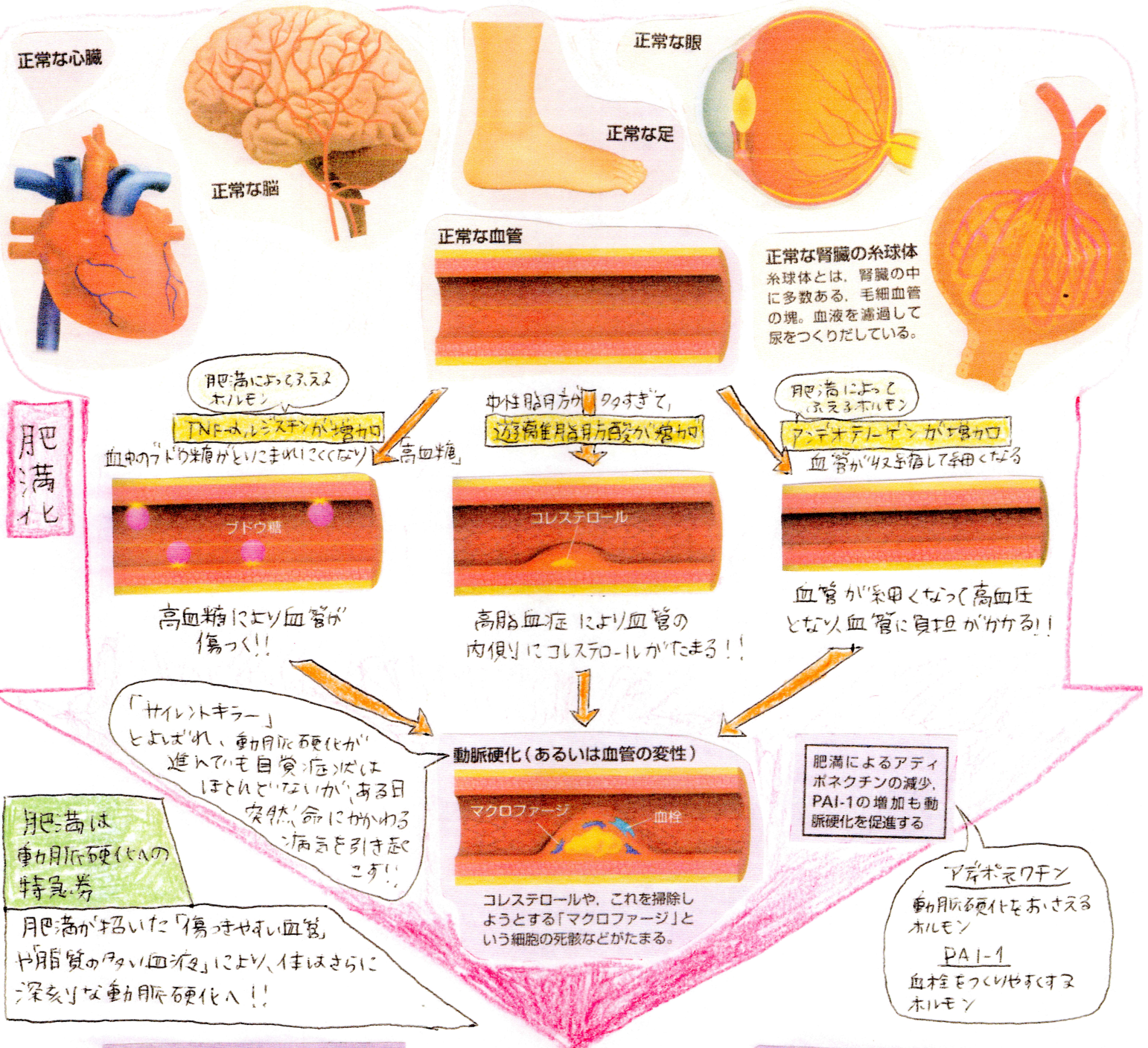


肥満は血管を傷つける

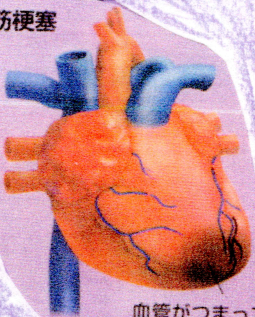
Newton
「肥満のサイエンス」
よッ

～肥満は血管にダメージをあたえ、命に関わる病気を発生させる～



比較的太い血管が原因の病気

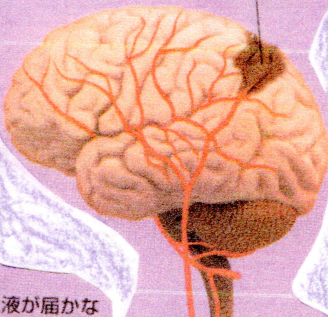
心筋梗塞



血管がつまって血液が届かなくなり、心臓の細胞が死ぬ。完全に詰まっていない場合には「狭心症」となる。

脳梗塞

血管がつまって血液が届かなくなり、脳細胞が死ぬ



脳梗塞以外にも、脳の血管が破れる「脳出血」などもある。

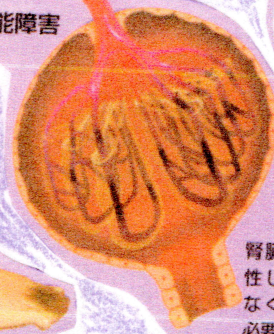
糖尿病神経症

血流障害が原因となって手足のしびれが発生する。末端部が死滅する「壊疽」になることも。



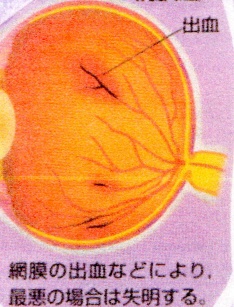
細い血管が原因の病気 (糖尿病合併症)

腎機能障害



腎臓の微小な血管が変性し、血液を濾過できなくなる。人工透析が必要になることもある。

網膜症



網膜の出血などにより、最悪の場合は失明する。